

315 Second Street Southeast
PO Box 2220
Jamestown, North Dakota 58402-2220
701 252-0540
800 257-4044
www.otpco.com



October 10, 2018

Darrell Nitschke
Executive Secretary
ND Public Service Commission
State Capitol
Bismarck, ND 58505

Dear Darrell:

Attached is the Temporary Authority Permit application to serve Ethan Bartholomay with 1-phase power to a field pump. Cass County Rural Electric Cooperative and Otter Tail Power have an unofficial service territory agreement for this area but it is still considered Cass County Rural Electric Cooperative service territory.

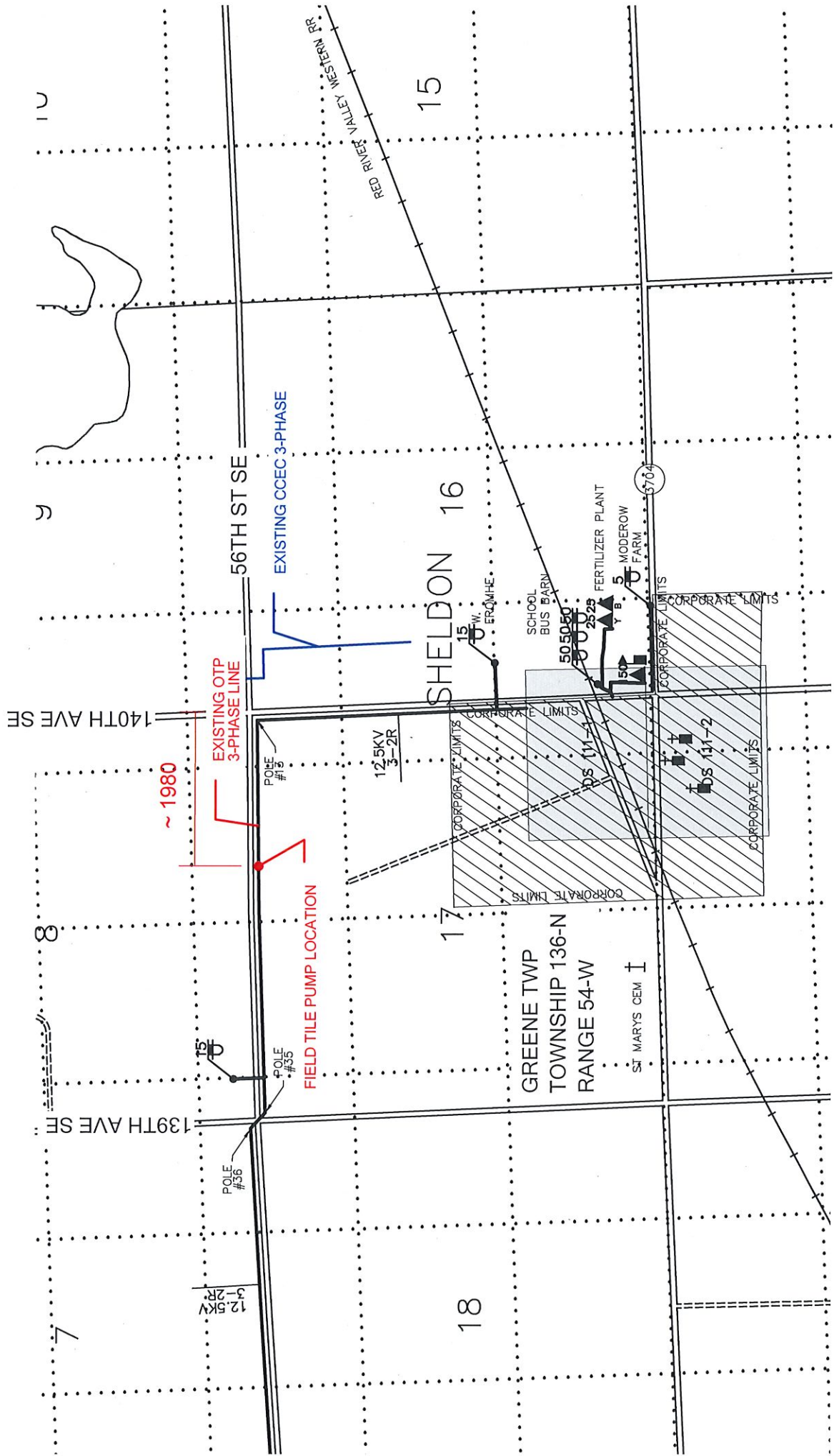
Please send all correspondence to: PO Box 496, Fergus Falls, MN 56538-0496, Attention: Bruce Gerhardson, Legal Department and PO Box 2220, Jamestown, ND 58402-2220 Attention: Charles Krebs.

Sincerely,

A handwritten signature in cursive script, appearing to read "Charles Krebs".

Charles Krebs
Operations Manager

CC: John Hamre, ND PSC
Bruce Gerhardson, Legal Dept. – OTP
Regulatory Dept. – OTP
Jeremy Rham, Area Manager - OTP



140TH AVE SE

139TH AVE SE

56TH ST SE

EXISTING COVEC 3-PHASE

~ 1980

EXISTING OPT 3-PHASE LINE

FIELD TILE PUMP LOCATION

POLE #15

POLE #35

POLE #36

12.5KV 3-2R

12.5KV 3-2R

15

SHELDON 16

17

18

RED RIVER VALLEY WESTERN RD

GREENE TWP
TOWNSHIP 136-N
RANGE 54-W

ST MARYS CEM I

SCHOOL BUS BARN

FERTILIZER PLANT

MODEROW FARM

CORPORATE LIMITS

CORPORATE LIMITS

CORPORATE LIMITS

CORPORATE LIMITS

CORPORATE LIMITS

CORPORATE LIMITS

CORPORATE LIMITS

CORPORATE LIMITS

CORPORATE LIMITS

CORPORATE LIMITS

15 W. EROMHE

505050

2529

50

Y B

5

5704

DS 111-1

DS 111-2

DS 111-3

DS 111-4

DS 111-5

DS 111-6

DS 111-7

DS 111-8

DS 111-9

DS 111-10

DS 111-11

DS 111-12

DS 111-13

DS 111-14

DS 111-15

DS 111-16

DS 111-17

DS 111-18

DS 111-19

DS 111-20

DS 111-21

DS 111-22

DS 111-23

DS 111-24

DS 111-25

DS 111-26

DS 111-27

DS 111-28

DS 111-29

DS 111-30

DS 111-31

DS 111-32

DS 111-33

DS 111-34

DS 111-35

DS 111-36

DS 111-37

DS 111-38

DS 111-39

DS 111-40

DS 111-41

DS 111-42

DS 111-43

DS 111-44

DS 111-45

DS 111-46

DS 111-47

DS 111-48

DS 111-49

DS 111-50

DS 111-51

DS 111-52

DS 111-53

DS 111-54

DS 111-55

DS 111-56

DS 111-57

DS 111-58

DS 111-59

DS 111-60

DS 111-61

DS 111-62

DS 111-63

DS 111-64

DS 111-65

DS 111-66

DS 111-67

DS 111-68

DS 111-69

DS 111-70

DS 111-71

DS 111-72

DS 111-73

DS 111-74

DS 111-75

DS 111-76

DS 111-77

DS 111-78

DS 111-79

DS 111-80

DS 111-81

DS 111-82

DS 111-83

DS 111-84

DS 111-85

DS 111-86

DS 111-87

DS 111-88

DS 111-89

DS 111-90

DS 111-91

DS 111-92

DS 111-93

DS 111-94

DS 111-95

DS 111-96

DS 111-97

DS 111-98

DS 111-99

DS 111-100